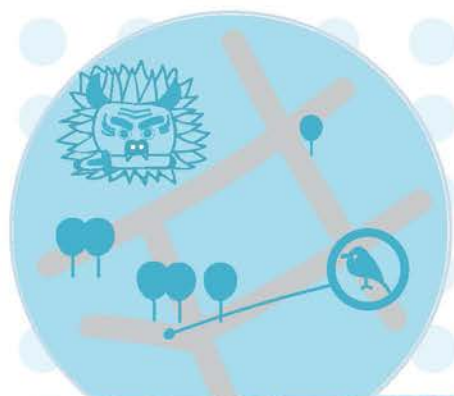


2020 夏

環境教育職人教學工作坊

給有課程設計需求的你
創新又實用的教學法
一次上手的課程設計



運用地圖的教學設計

6/13 (六)

天妃里活動中心

(台南市安平區安北路16巷17弄45號)

- 連結，時間×空間
- 設計，故事×謎題
- 體驗，自然×人文



環境教育課程設計

6/14 (日) **集合**

台江國家公園遊客中心 (台南市安南區四草大道118號)

天妃里活動中心 (台南市安平區安北路16巷17弄45號)

- 連結，目標×對象
- 設計，策略×評量
- 體驗，教育×樂趣

身為教育工作者，總是苦惱口袋裡的教學法不夠用嗎？想要設計課程，卻不知道如何著手嗎？

莫急、莫慌、莫害怕，就讓友種團隊傳授你招招見骨、拳拳到肉的「超實用——教育職人秘笈」！

無論你是學校教師、學校外的教育工作者；無論你是初出茅廬的教育新鮮人，或是經驗老到的金牌教師，千萬別錯過，友種團隊將多年來的現場教學經驗，揉合理論內功、實務外功及教學心法，濃縮成超實用的修練課程，助你練成教育職人神功。

2020夏季，友種於台南推出這2套經典再現的教學工作坊。

你將得到「一套實用又好用的教學法」、「一套容易上手的課程設計工具」，並且能靈活運用在不同教學目的、教學主題、場域、對象上，同時提升課程設計能力，晉身教育職人。

- 特色：**
-  理論→站穩腳步，打好基礎功
 -  體驗→親自體驗，學習更深刻
 -  解構→活動剖析，傳授小撇步
 -  實作→實際演練，教學力大增
 -  秘技→職人親授，心法與訣竅

對象：
環境教育實務工作者、對環境教育有興趣、環境教育初學者、對多元教學方法有需求者、學校教師、其他領域教學者或講師。

師資團隊



邱韻璇 (小米)

友種團隊 自然中心部南區主任
專長/環境解說系統規劃、環境傳播、非營利組織運作、環教場域策略規劃與營運、環境教育課程設計



徐煥喆 (小強)

友種團隊 台江國家公園環境教育輔導案計劃主持人
專長/遊戲設計、活動企劃與領導、自然中心規劃、環境教育課程設計



林柏源 (阿源)

友種團隊 台江國家公園 環境教育教師
專長/野生動物調查、生態解說



區家欣 (海膽)

友種團隊 壽山國家自然公園 環境教育教師
專長/海洋與鯨豚生態



施姜竹 (刺竹)

友種團隊 壽山國家自然公園 環境教育教師
專長/中學地理教育、歷史地圖運用



徐韻雯 (螞蟻)

友種團隊 台江國家公園 環境教育教師
專長/野生動物調查、生態解說

兩堂課程皆可獲得
環境教育展延時數
各6.5小時

6/13六

【運用地圖的教學設計】

地圖除了可以用來辨識方位、確定各個地標位置以外，還可以做什麼呢？友種團隊精心研發的「地圖教學法」，讓您快速學會運用地圖進行教學設計，掌握地圖教學的精髓奧義：

- 快速了解環境內的自然或人文資源
- 依不同目的創作不同面向的地圖
- 連結環境的過去—現在—未來
- 觀察品味週遭環境與在地特色
- 整合並創造環境中時間與空間的故事
- 創意地圖設計以深化永續關懷

地圖教學 流程表

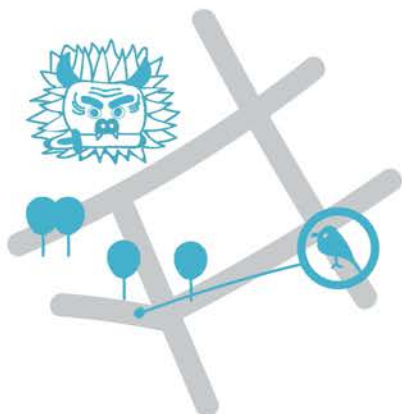
時間	內容
0900-0930	來者何人-報到
0930-0950	門派集結-認識夥伴
0950-1200	外功招式修練-地圖教學體驗
1200-1300	大俠愛吃午餐
1300-1500	內功心法修練-地圖教學設計解構
1500-1510	大俠養精蓄銳
1510-1550	內功心法演練-地圖教學實作設計
1550-1630	外功招式演練-實作地圖試跑
1630-1650	比武現場-實作地圖解構發表會
1650-1700	武林秘笈-環境教育職人完全攻略
1700-	賦歸

📍 地點：天妃里活動中心（台南市安平區安北路16巷17弄45號）

📍 費用：1800

（含講師費、教材費、午餐及點心茶水、場地費、保險費等，報名即贈送①友種團隊獨家設計《禪想卡》一套，市值650元
②10個好用的環境教育小活動）

📍 兩堂一起報更划算！費用3000，贈一套《禪想卡》



📍 報名網址：

<https://reurl.cc/z85qg0>



6/14日

【環境教育課程設計】

課程，是經過系統化設計的過程，讓學習者可以親身體驗、思考、內化、行動，創造改變的機會。

本課程將讓您掌握課程設計的方法，學會G.A.M.E.系統化工具，包含：

- 從發散到收斂：課程主題的選擇
- 什麼是好目標：設定目標的方法
- 課程為誰而教：對象的學習風格
- 如何寓教於樂：多元的教學策略
- 教學是否有效：實用的教學評量



課程設計 流程表

時間	內容
0830-0900	來者何人-報到
0900-0930	報上名來-認識夥伴
0930-1030	外功招式體驗-環境資源蒐集
1030-1100	移動至練功場
1100-1130	外功招式體驗-課程主題選擇
1130-1300	大俠愛吃午餐
1300-1400	心法-G.A.M.E.第一式
1400-1540	心法-G.A.M.E.第二式
1540-1550	大俠養精蓄銳
1550-1630	出招!實作演練
1630-1700	內功修練-環境教育職人完全攻略
1730-	賦歸

📍 報名網址：

<https://reurl.cc/z85qg0>



📍 集合地點：台江國家公園遊客中心（台南市安平區四草大道118號）

📍 室內課程：天妃里活動中心（台南市安平區安北路16巷17弄45號）

📍 費用：1800

（含講師費、教材費、午餐及點心茶水、場地費、保險費等，報名即贈送①友種團隊獨家設計《禪想卡》一套，市值650元
②10個好用的環境教育小活動）

📍 兩堂一起報更划算！費用3000，贈一套《禪想卡》



※主辦單位保留調整活動的權力

可以獲得：

- 👉 即學即用，發現創新教學設計的可能
- 👉 友種講師多年現場教學心法傳授，讓功力大增
- 👉 獨家設計《禪想卡》，教學、送禮、自我反思都好用！
- 👉 學員專屬共學社團，彼此交流分享學習心得及應用實況



友種工作坊學員迴響：



課程中安排演練與分享討論，能增進專業技能、實際運用。每次老師客觀的引導，對自己澄清的作用，更能聚焦課程的規劃、思考的角度，讓我學習成長，很開心。

非常感謝專業講師們的精彩分享，工作坊非常棒！教室的選擇和安排讓整個上課氛圍變得十分輕鬆毫無負擔。課程設計方面也讓我重新認識目前的不足，無論是環境教育課程還是其他課程其實都是相通的，精彩的課程設計確實需要不斷的演練、調整才會精彩。

精彩有趣的課程！一整天下來穿梭安平錯綜複雜的小巷弄，尋找古今歷史演變的痕跡，以及按圖索驥搜索安平特有的劍獅文化，既燒腦又充實。關卡活動的安排充滿趣味性，又兼具背後的文化深度，給了我許多啟發，獲益良多。



覺得很開心可以遇到不同地方來的人一起合作學習，在互相交流的時候，才發現臺灣有這麼多愛護環境的種子正在發芽！這次的引導很開心聽到不同的方式，以往我只聽過4F分享的方式，這次學到比較完整且有系統性的引導方式！相信未來在實際演練的時候可以派上用場。

在課程中，學到了很多實踐經驗，體驗了多元教學法，老師在課程中指出，沒有最好的教育方式，只有最合適的教育方式。所以，在課程設計中，老師不是給我們魚，而是教我們捕魚的方法。

老師要我們問自己，為什麼會走上環境教育這條路？在設計課程時，站在什麼角度去設計課程？設計課程的目的是什麼？環境教育不僅僅是帶孩子進入環境，不只是在環境中娛樂一下而已，要引導至環境教育的主題，要在環境中教育，教育與環境有關的知識，還要為了環境而教育。

在課程中，我學到課程設計的5W1H，並重視課程結束時的分享與評估，在課程的遊戲體驗環節結束時，老師多次發問：「看到什麼？聽到什麼？感受到什麼？」來引導大家分享自己的感受與收穫，並把大家引導到課程的主題目標上來。

在最後的實作環節，我們學員分組進行課程設計並帶領其他同學進行活動。老師透過觀察，一針見血，提出了存在的問題。透過各組的實作，得到很多經驗，對我這樣幾乎沒有實務經驗的人來說，是非常寶貴的。

FAQ：

- 📅 不是從事環境教育工作，也可以參加嗎？
→當然可以，歡迎各領域教學工作者參加！
- 📅 還有其他不同類型的教學工作坊嗎？
→當然有，將陸續推出，敬請期待！
- 📅 課後我在教學現場的應用有問題怎麼辦？
→歡迎隨時在共學社團中提問喔！



詢問其他課程相關問題

TEL：(02) 2368-0603 研訓部 | 林素燕
Email：tsubamelin@friendlyseed.com.tw